
Драйвер последовательных адаптеров KRON-PCI для MS Windows 95/98

Основные сведения.

Драйвер поддерживает все типы последовательных адаптеров **KRON-PCI** на основе PCI-контроллера **Altera** :

- 4- и 8-канальные мультипорты (rev.1,2,3).

Драйвер поддерживает одно- и двухкратную скорости передачи, поэтому адаптеры с 3-й версией прошивки (rev.3) будут корректно работать только при установке однократной скорости.

Драйвер поддерживает работу с UART-ами TL16C554 (16 байт FIFO). Возможна работа драйвера с UART-ами Exar ST16C654 (64 байт FIFO) и Exar XR16C854 (128 байт FIFO), но драйвер будет воспринимать их как 554.

Комплект поставки.

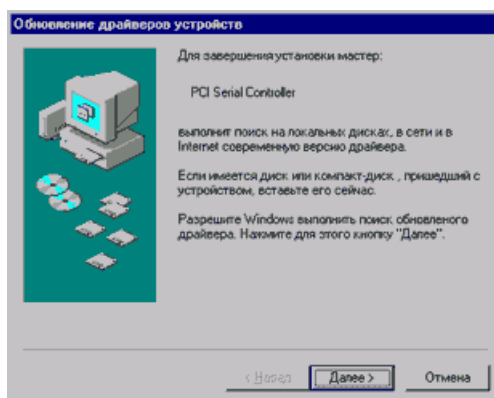
В комплект поставки входят следующие файлы:

- kronmp.inf - inf-файл для установки драйвера мультипортов;
- krenum.vxd - драйвер мультипортов;
- kroncom.inf - inf-файл для установки драйвера портов;
- kpserial.vxd - драйвер последовательного порта;
- kpui.dll - модуль настройки дополнительных параметров портов;
- readme.txt - данный файл.

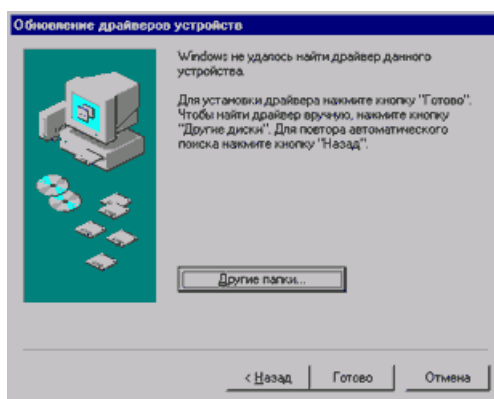
Установка драйверов в Windows 95

***Примечание:** Далее приводятся диалоги и сообщения выдаваемые локализованной версией Windows 95.*

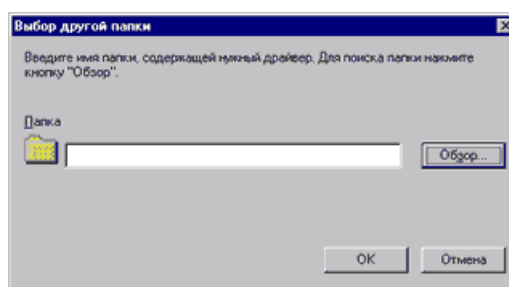
Мультипорты KRON-PCI являются полноценными PCI-устройствами, поддерживающими PnP, поэтому они автоматически опознаются Windows 95, как *Последовательный PCI контроллер*.



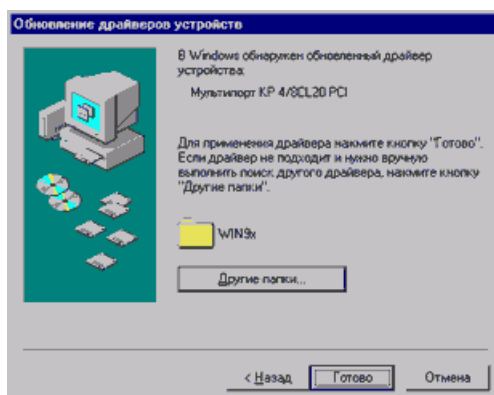
Нажмите кнопку "Далее".



В появившемся диалоге кликните на кнопке "Другие папки..".



В данном диалоге введите в поле "Папка" полный путь к файлам драйверов или кликните "мышкой" на кнопке "Обзор..." и выберите необходимую папку. Нажмите кнопку "OK".



Нажмите кнопку "Готово". Возможно, система не сможет самостоятельно обнаружить некоторые файлы и выдаст сообщение об этом. Введите полный путь к файлам драйверов в поле "Размещение файлов" или воспользуйтесь кнопкой "Обзор...".

На этом первый этап установки драйверов для мультипортовой платы завершен.

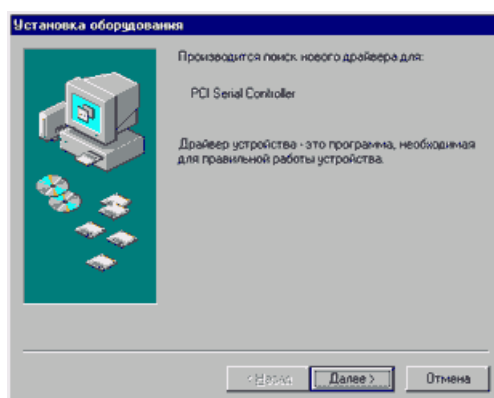
После того как драйвера для мультипортовой платы будут установлены, система обнаружит отдельные последовательные порты (каналы) этой платы.

Установка драйвера для отдельного последовательного порта аналогична установке драйвера мультипорта. После установки драйвера для первого порта (канала), для остальных портов драйвер будет установлен автоматически.

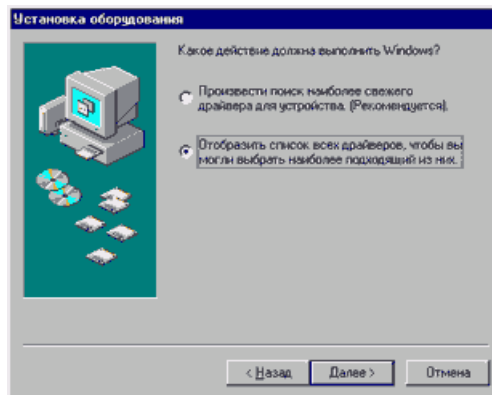
Установка драйверов в Windows 98

Примечание: Далее приводятся диалоги и сообщения выдаваемые локализованной версией Windows 98.

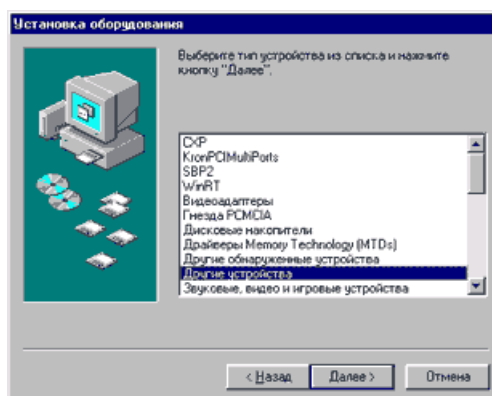
Мультипорты KRON-PCI являются полноценными PCI-устройствами, поддерживающими PnP, поэтому они автоматически опознаются Windows 98, как *Последовательный PCI контроллер*.



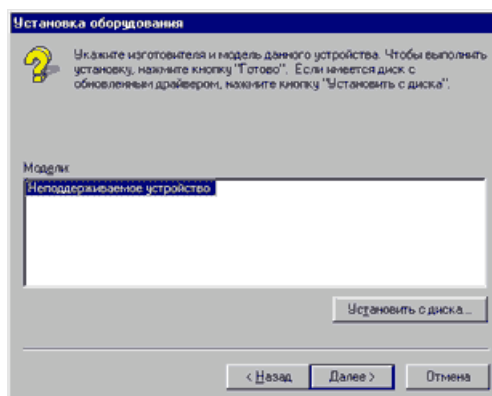
Нажмите кнопку "Далее".



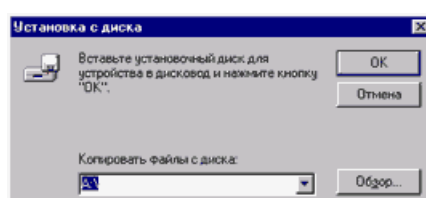
Выберите пункт *"Отобразить список всех драйверов ..."* и нажмите кнопку *"Далее"*.



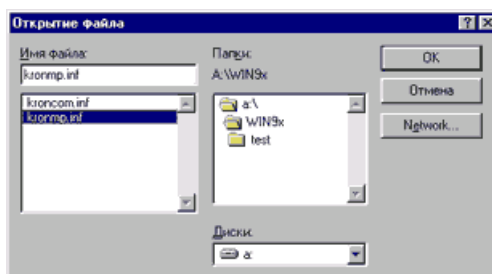
В следующем диалоге в качестве типа устройства выберите *"Другие устройства"* и кликните на кнопке *"Далее"*.



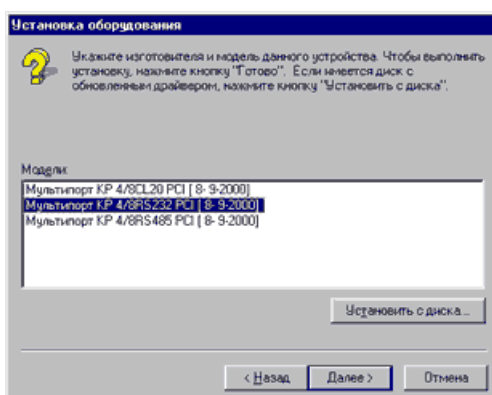
Кликните на кнопке *"Установить с диска..."*. Появится диалог установки с диска.



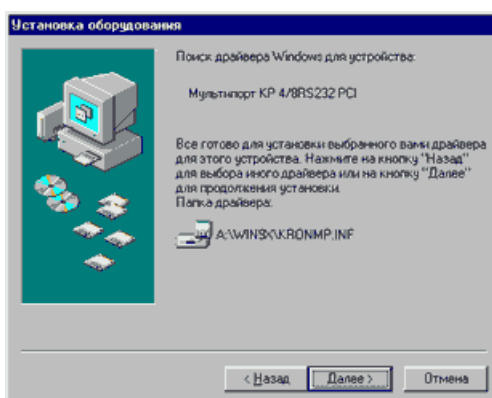
Введите в поле "*Копировать файлы с диска*" полный путь к файлам драйверов или нажмите кнопку "*Обзор...*".



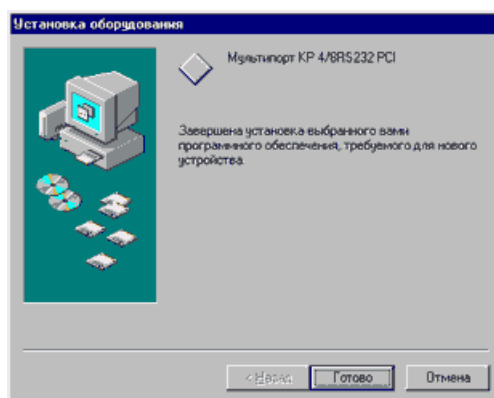
Выберите в поле "*Диски*" имя логического диска на котором находятся файлы драйвера мультипорта. В поле "*Папки*" выберите папку в которой находятся файлы драйвера. Нажмите кнопку "*OK*".



Выберите из списка соответствующий мультипорт и нажмите кнопку "*Далее*".



В появившемся диалоге нажмите кнопку "*Далее*".



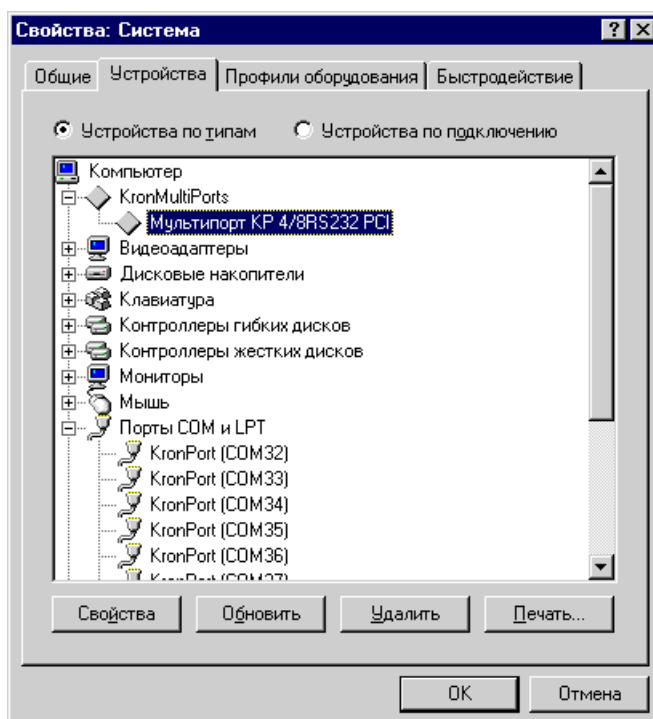
Кликните на кнопке "Готово".

На этом первый этап установки драйверов для мультипортовой платы завершен.

После того как драйвера для мультипортовой платы будут установлены, система обнаружит отдельные последовательные порты (каналы) этой платы.

Повторите предыдущие действия для установки драйвера последовательного порта. После установки драйвера для первого канала установку драйверов для остальных каналов Windows выполнит автоматически.

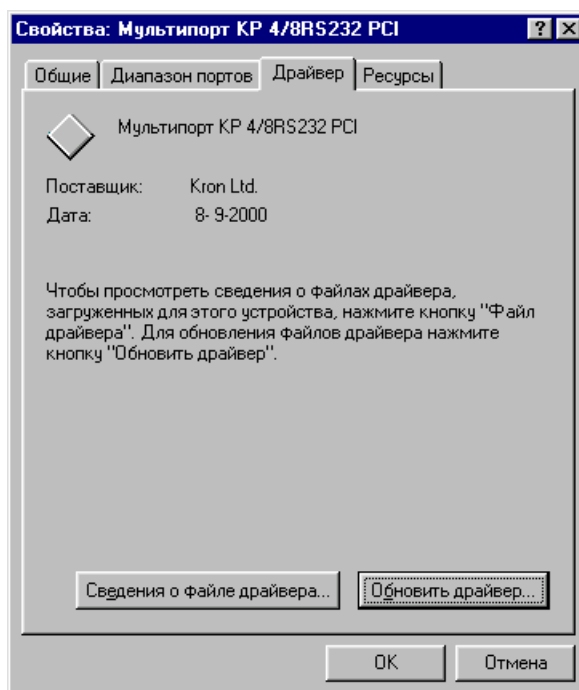
После установки драйверов в закладке *Устройства* свойств системы (Пуск-> Настройка->Панель управления->Система->Устройства) можно увидеть установленные устройства: мультипорт в разделе *KronMultiPorts* и отдельные порты (каналы) в разделе *Порты COM и LPT*.



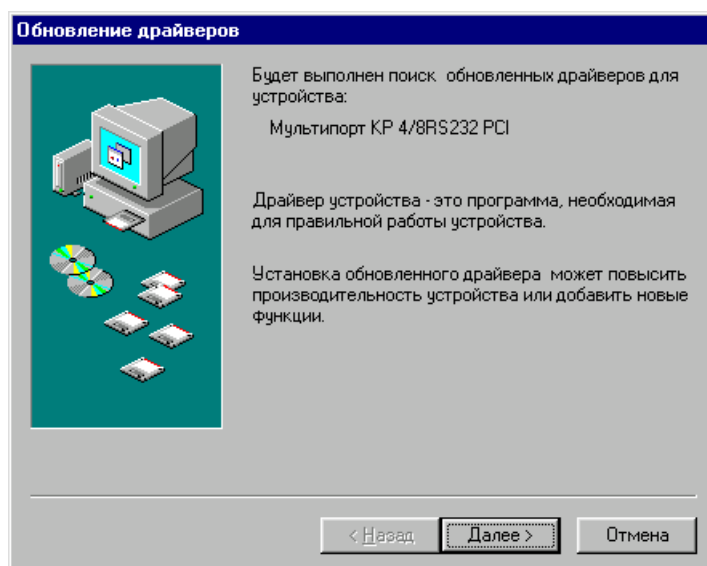
Обновление драйверов

Если необходимо обновить драйвер либо изменить тип установленного порта, надо выполнить следующее:

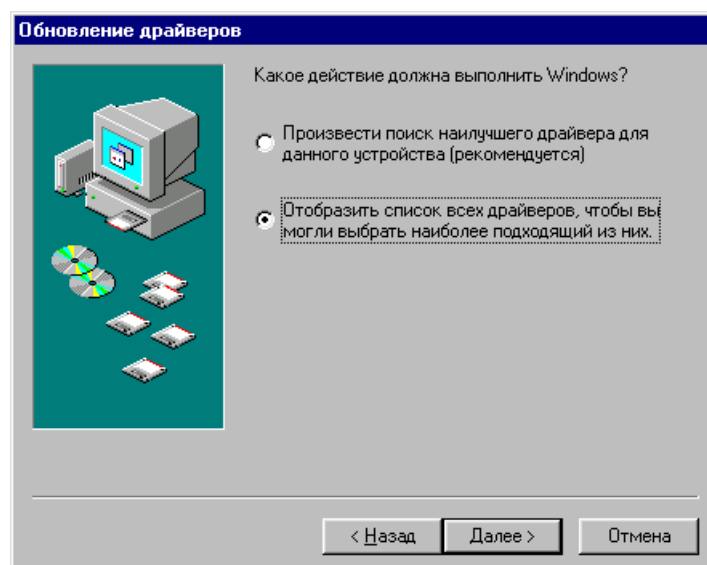
Перейдите к закладке *Устройства* свойств системы (*Пуск->Настройка->Панель управления->Система->Устройства*) и выберите соответствующий мультипорт. Перейдите к свойствам мультипорта, нажав кнопку "*Свойства*" или дважды кликнув на названии мультипорта.



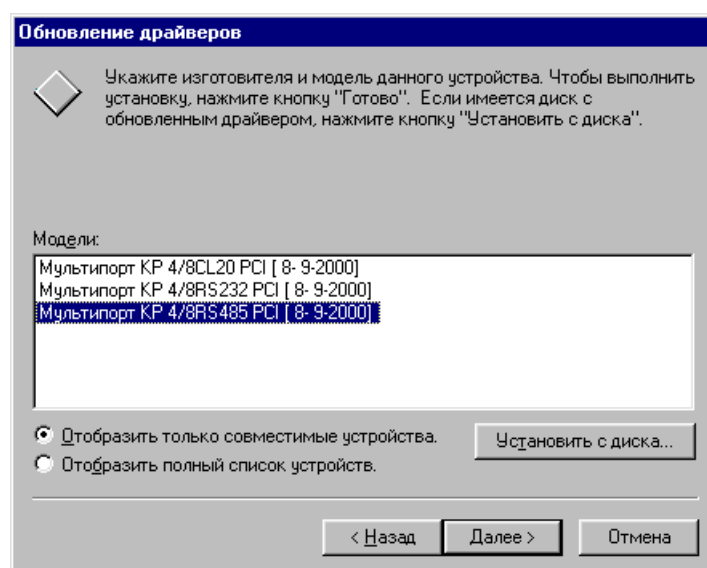
В открывшихся свойствах мультипорта, перейдите к закладке *Драйвер* и нажмите кнопку "*Обновить драйвер...*".



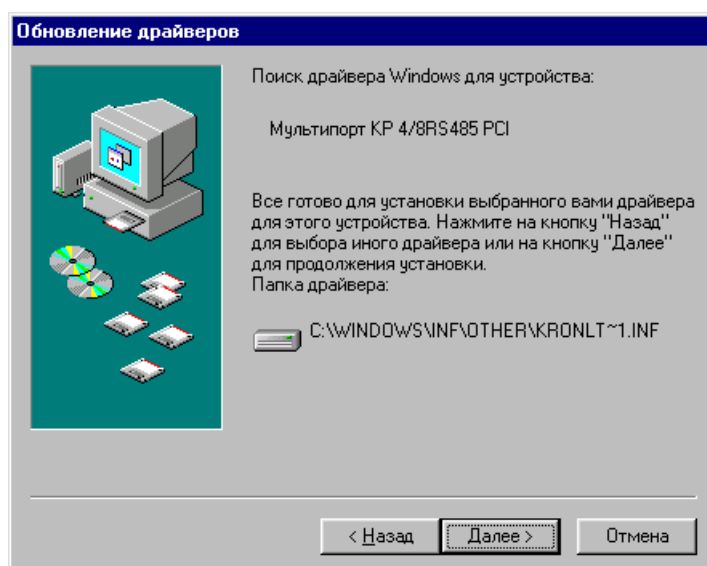
Нажмите кнопку "*Далее*".



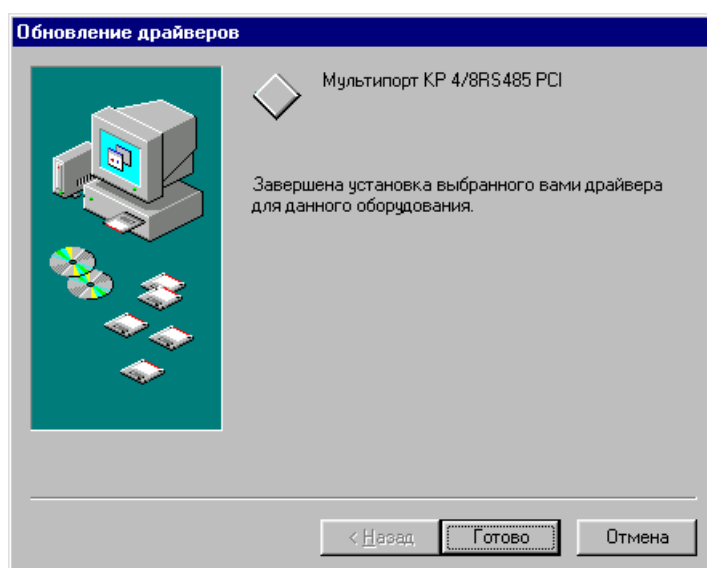
Выберите *"Отобразить список всех драйверов..."* и нажмите кнопку *"Далее"*.



В появившемся списке выберите соответствующий тип мультипорта и нажмите кнопку *"Далее"*.



Нажмите кнопку *"Далее"*.

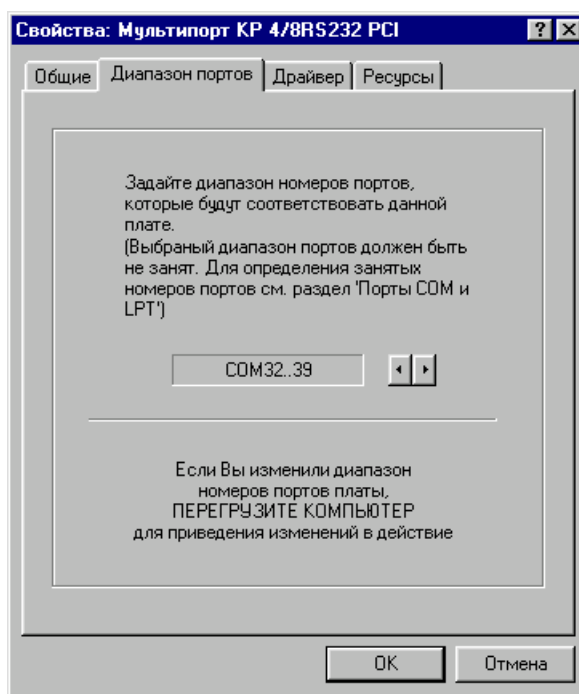


Нажмите кнопку *"Готово"* и закройте окна свойств мультипорта и системы.

Изменение диапазона логических имен портов

После установки всем портам установленной мультипортовой платы автоматически назначаются логические имена начиная с COM32. Для того чтобы изменить занимаемый портами мультипорта диапазон логических имен необходимо выполнить следующие действия :

Перейдите к закладке *Устройства* свойств системы (*Пуск->Настройка->Панель управления->Система->Устройства*). Выберите необходимый мультипорт и вызовите его свойства нажав кнопку *"Свойства"* (тоже можно сделать дважды кликнув на мультипорте "мышкой"). Выберите в свойствах мультипорта закладку *Диапазон портов*.



Нажимая кнопки "<" и ">", измените диапазон.

Примечание: Новый диапазон номеров портов не должен быть занят. Убедиться в этом можно просмотрев раздел **Порты COM и LPT** закладки **Устройства** свойств системы.

После изменения диапазона номеров портов, нажмите кнопку "OK" для сохранения изменений в реестре и перезагрузите компьютер для приведения этих изменений в действие.

Деинсталляция драйверов мультипорта

Для деинсталляции драйверов мультипорта необходимо войти в закладку **Устройства** свойств системы (**Пуск->Настройка->Панель управления->Система->Устройства**) в раздел **KronMultiPorts** и удалить соответствующее устройство. Информация о портах (каналах) удаляемой платы будет удалена из реестра автоматически.

Проблемы при установке драйверов и их разрешение

- | | |
|-----------|--|
| Проблема: | Любой KRON-PCI мультипорт устанавливается как 4/8CL20. |
| Решение: | см. раздел <i>Обновление драйверов</i> . |
| Проблема: | Был выбран тип мультипорта не соответствующий реальному. |
| Решение: | см. раздел <i>Обновление драйверов</i> . |

- Проблема: Windows не может найти файлы драйверов.
Решение: Укажите полный путь к файлам драйверов вручную или воспользуйтесь кнопкой "Обзор...".
- Проблема: После успешной установки мультипорта KRON-PCI при очередной загрузке система выполнила попытку установить его заново.
Решение: Возникла ошибка в реестре Windows. Деинсталируйте драйверы и установите заново.
Мультипорт вынимался из машины и впоследствии был вставлен обратно, но в другой PCI-разъем. Установите в прежний разъем или установите драйверы заново.